



همایون مهر پارسه

H.M.P

HEAT EXCHANGERS

مبدل های حرارتی

www.salamsarma.ir

TECHNICAL CATALOGUE

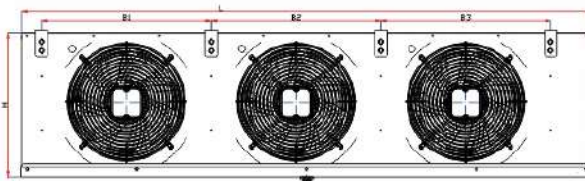
کاتالوگ فنی





H.M.P
HEAT EXCHANGERS
مبدل های حرارتی

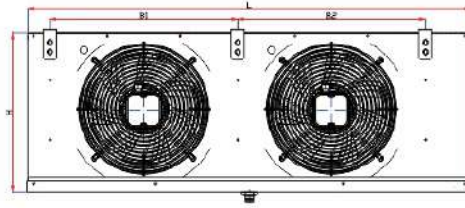
اوبراتور سری M.P.E 6 با فاصله فین ۶ میلی متر
SERIES COMMERCIAL TYPE STANDARD AIR COOLERS



Fins فاصله فین / Fin Spacing	Model مدل	Surface سطح تماس	Capacity / ظرفیت				Fan Data / اطلاعات فن			Dimensions / ابعاد دستگاه			Input / لوله ورودی	Output / لوله خروجی
			SCL		SC2		Fan Piece تعداد فن	Fan Diameter اندازه فن mm	Air Flow هوای 1400 rpm m3/h	L mm	A mm	H1 m		
			- 0 / + 45	- 0 / + 45	- 10 / + 45	- 10 / + 45								
			m2	Watt	Kcal	Watt	Kcal							
تک فن	M.P.E6 1.500-1	6,8	2020	1740	1760	1510	1	300	1476	680	280	484	12	12
	M.P.E6 2.000-1	9,0	2540	2190	2240	1930	1	300	1402	680	280	484	12	16
	M.P.E6 2.500-1	10,9	3310	2850	2920	2510	1	350	2375	770	280	484	12	16
	M.P.E6 3.000-1	10,4	4040	3480	3560	3060	1	400	3463	770	300	604	12	16
	M.P.E6 3.500-1	13,8	4820	4150	4190	3610	1	400	3250	770	300	604	12	19
M.P.E6 4.000-1	15,4	5400	4640	4770	4110	1	450	4209	830	380	604	12	19	
دو فن	M.P.E6 2.000-2	8,8	2550	2190	2260	1950	2	250	1377	830	260	364	12	16
	M.P.E6 2.500-2	9,6	3190	2750	2830	2430	2	300	2639	930	280	444	12	16
	M.P.E6 3.000-2	12,8	4110	3530	3600	3100	2	300	2435	930	280	444	12	16
	M.P.E6 3.500-2	16,1	4810	4140	4170	3580	2	300	2686	1030	280	484	12	19
	M.P.E6 4.000-2	16,1	5350	4610	4740	4080	2	350	4130	1030	280	484	12	19
	M.P.E6 4.500-2	16,1	6110	5250	5410	4660	2	350	4116	1030	280	484	12	19
	M.P.E6 5.000-2	16,5	6510	5600	5750	4940	2	400	6373	1230	300	524	12	19
	M.P.E6 6.000-2	21,9	8060	6930	7130	6130	2	400	6752	1230	300	524	12	22
	M.P.E6 7.000-2	25,6	9400	8090	8250	7100	2	400	6286	1230	300	604	12	22
	M.P.E6 8.000-2	30,7	10970	9440	9650	8300	2	450	8405	1430	380	604	12	28
سه فن	M.P.E6 10.000-2	37,0	14720	12660	12940	11130	2	500	9574	1580	400	644	16	35
	M.P.E6 12.500-2	37,0	16250	13980	14290	12290	2	500	12432	1580	400	644	16	35
	M.P.E6 15.000-2	55,5	20680	17780	18170	15630	2	500	10795	1580	400	644	16	35
	M.P.E6 8.000-3	25,5	10505	9035	9215	8000	3	400	9680	1780	300	524	12	28
	M.P.E6 9.000-3	34,0	12820	11030	11270	9690	3	400	10244	1780	300	524	12	28
چهار فن	M.P.E6 10.000-3	39,7	14590	12550	12810	11020	3	400	9574	1780	300	604	12	28
	M.P.E6 12.500-3	39,7	16420	14120	14530	12500	3	450	11707	1780	380	604	16	35
	M.P.E6 15.000-3	49,6	19300	16600	16940	14560	3	450	10786	1780	380	604	16	35
	M.P.E6 17.500-3	54,8	23920	20580	21190	18220	3	500	18553	2230	400	644	16	42
	M.P.E6 20.000-3	68,5	27710	23830	24570	21130	3	500	17207	2230	400	644	19	42
	M.P.E6 22.500-3	82,3	29730	25570	27090	23300	3	500	16074	2230	400	644	19	42
چهار فن	M.P.E6 17.500-4	64,0	23720	20400	20970	18030	4	450	14106	2230	380	604	16	42
	M.P.E6 20.000-4	76,8	26360	22670	23390	20120	4	450	13017	2230	380	604	19	42
	M.P.E6 25.000-4	78,8	32700	28120	30350	26100	4	500	20960	2530	400	644	22	54
	M.P.E6 30.000-4	94,2	38650	33230	33600	28900	4	500	20560	2530	400	644	22	54
	M.P.E6 35.000-4	126,1	46680	40150	40620	34930	4	500	18900	2530	460	644	22	54



اوابراتور سری M.P.E 8 با فاصله فین ۸ میلی متر
SERIES COMMERCIAL TYPE STANDARD AIR COOLERS



فاصله فین / Fin Spacing Fans	Model مدل	ظرفیت / Capacity				اطلاعات فن / Fan Data			ابعاد دستگاه Dimensions			لوله ورودی Input mm	لوله خروجی Output mm	
		SC1		SC2		Fan Piece تعداد فن	اندازه فن Fan Diameter mm	هوا دهی Air Flow 1400 rpm m3/h	L mm	A mm	H1 m			
		- 0 / + 45	- 0 / + 45	- 10 / + 45	- 10 / + 45									
		Watt	Kcal	Watt	Kcal									
سطح تماس / Surface m2	Watt	Kcal	Watt	Kcal	تعداد فن	mm	m3/h	mm	mm	m				
تک فن	M.P.E81.000-1	6,9	1960	1690	1120	970	1	300	1472	680	260	484	12	16
	M.P.E81.250-1	8,0	2550	2200	1540	1330	1	350	2515	770	280	484	12	16
	M.P.E81.750-1	8,0	3140	2700	1980	1700	1	400	3614	770	300	604	12	16
	M.P.E82.000-1	10,6	3890	3340	2390	2060	1	400	3443	770	300	604	12	19
	M.P.E82.500-1	11,8	4700	4040	2970	2550	1	450	4478	830	380	604	12	19
دو فن	M.P.E81.000-2	6,7	2000	1720	1170	1000	2	250	1540	830	240	364	12	16
	M.P.E81.250-2	7,3	2470	2120	1490	1290	2	300	2787	930	260	444	12	16
	M.P.E81.750-2	9,7	3210	2750	1980	1700	2	300	2616	930	260	444	12	16
	M.P.E82.000-2	12,4	3970	3410	2390	2060	2	300	2842	1030	260	484	12	19
	M.P.E82.500-2	12,4	4840	4150	3040	2620	2	350	4459	1030	260	444	12	19
	M.P.E83.000-2	14,3	5440	4680	3390	2920	2	400	7082	1230	300	604	12	22
	M.P.E83.500-2	19,1	6860	5900	4270	3670	2	400	6709	1230	300	604	12	22
	M.P.E84.000-2	19,6	7280	6250	4580	3940	2	400	6708	1230	300	604	12	28
	M.P.E84.500-2	23,0	8560	7370	5380	4630	2	450	8956	1430	380	604	12	28
	M.P.E87.000-2	28,4	12350	10620	7830	6730	2	500	13352	1580	400	644	16	35
M.P.E89.000-2	42,4	16260	13980	10270	8840	2	500	11880	1580	400	644	16	35	
سه فن	M.P.E85.000-3	22,9	9400	8080	5810	4990	3	400	10725	1780	300	604	16	28
	M.P.E86.000-3	30,3	11090	9530	7010	6030	3	400	10179	1780	300	604	16	28
	M.P.E87.000-3	39,7	13040	11210	8120	6980	3	450	12626	1780	380	604	16	35
	M.P.E88.000-3	38,0	14980	12880	9290	7990	3	450	11838	1780	380	604	16	35
	M.P.E89.000-3	45,8	17000	14620	10570	9090	3	450	11152	1780	380	604	16	35
	M.P.E810.000-3	42,4	18990	16330	11920	10250	3	500	19923	2230	400	644	16	42
	M.P.E812.500-3	52,8	22170	19070	13960	12000	3	500	18730	2230	400	644	19	42
چهار فن	M.P.E810.000-4	48,6	18970	16310	11780	10130	4	450	15521	2230	380	604	16	42
	M.P.E812.500-4	59,4	22220	19110	13960	12000	4	450	14569	2230	380	604	19	42
	M.P.E815.000-4	73,2	29130	25050	17550	15090	4	500	18900	2530	400	644	22	54
	M.P.E817.500-4	90,5	34680	29820	20810	17890	4	500	16959	2530	460	644	22	54



H.M.P
HEAT EXCHANGERS
مبدل های حرارتی

اوابراتور سقفی با فاصله فین ۶ M.P.E.S 6
SERIES ANGLED CEILING TYPE UNIT COOLERS



فاصله فین / Fin Spacing	Model مدل	سطح تماس Surface m ²	ظرفیت / Capacity				Fan Data			ابعاد دستگاه Dimensions			لوله ورودی Input Inc	لوله خروجی Output Inc
			SC1		SC2		Fan Piece تعداد فن	اندازه فن Fan Diameter mm	مواضعی Air Flow 1400 rpm m ³ /h	L mm	W mm	H mm		
			- 0 / + 45 Watt	- 0 / + 45 Kcal	- 10 / + 45 Watt	- 10 / + 45 Kcal								
تک فن	MPES61200.1	3,6	1600	1380	1378	1185	1	300	1290	654	602	295	3/8	1/2
	MPES61500.1	4,8	1885	1625	1655	1423	1	300	1186	654	602	295	3/8	1/2
	MPES62000.1	7,2	2500	2150	2181	1876	1	300	1035	654	602	295	3/8	1/2
دو فن	MPES62300.2	7,2	3131	2695	2721	2340	1	300	2006	904	602	295	3/8	1/2
	MPES62500.2	8,9	3390	2916	2990	2571	2	300	1818	904	602	295	3/8	1/2
	MPES63000.2	10,8	3996	3436	3421	2942	2	300	1660	904	602	295	3/8	1/2
سه فن	MPES63500.3	10,5	4546	3909	3972	3416	3	300	2968	1314	602	295	3/8	1/2
	MPES64000.3	13,2	5228	4496	4605	3960	3	300	2675	1314	602	295	3/8	1/2
	MPES64500.3	15,9	5912	5085	5116	4400	3	300	2441	1314	602	295	3/8	1/2

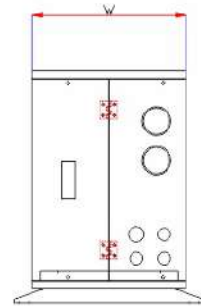
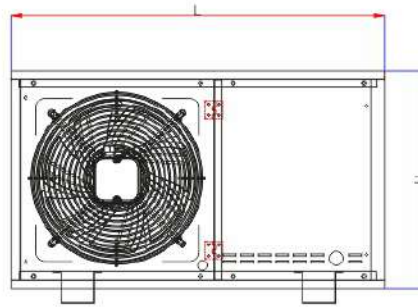
اوابراتور داخل ماشین مدل M.P.E.K
SERIES UNDER COUNTER TYPE OF COOLERS



Model مدل	سطح تماس Surface m ²	ظرفیت / Capacity				Fan Data		ابعاد دستگاه Dimensions			لوله ورودی Input Inc	لوله خروجی Output Inc
		SC1		SC2		Fan Piece تعداد فن	مواضعی Fan Diameter mm	L mm	W mm	H mm		
		- 0 / + 45 Watt	- 0 / + 45 Kcal	- 10 / + 45 Watt	- 10 / + 45 Kcal							
MPEK 650	3,3	760	654	380	327	2	120	400	90	460	3/8	3/8
MPEK 850	3,8	992	853	492	423	2	120	400	90	560	3/8	3/8
MPEK 1200	5,3	1400	1204	569	489	2	120	400	90	600	3/8	3/8



کندانسور مدل MP BOX
CONDENSING UNITS

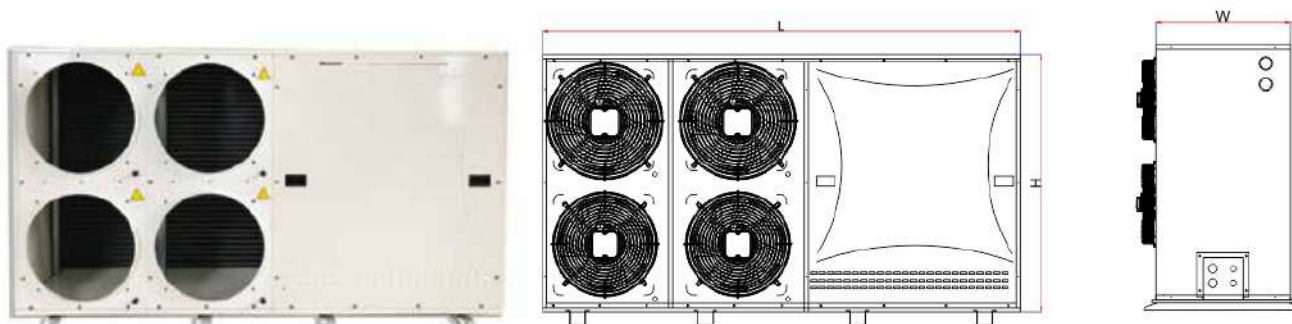


فاصله بین / Fan Spacing Fans	Model مدل	سطح تماس Surface	Tube Volume	ظرفیت / Capacity		اطلاعات فن / Fan Data			ابعاد دستگاه Dimensions			لوله ورودی Input	لوله خروجی Output	
				R 404 / $\Delta T=15K$		Fan Piece	اندازه فن Fan Diameter	هوا دهی Air Flow 1400 rpm	L	H	W			
				Watt	Kcal									تعداد فن
2,1 mm	MINI BOX-10	10	0,9	3985	3435	1	300	1890	450	450	600	12	12	
	تک فن	MPBOX-10	10	0,9	4240	3646	1	350	2379	950	520	350	16	12
		MPBOX-15	15	1,3	6150	5289	1	400	2502				16	12
		MPBOX-20	20	1,7	7470	6424	1	400	2983				16	12
		MPBOX-25	25	2,2	8360	7190	1	400	2706	1050	600	350	16	12
		MPBOX-30	30	2,7	9800	8500	1	450	3708				19	16
		MPBOX-40	40	3,4	13560	11662	1	500	4265	1100	650	400	19	16
		MPBOX-50	50	4,1	14290	12289	1	500	4050				19	16
	دو فن	MPBOX-42	42	3,1	15000	12900	2	400	5994	1100	1150	400	19	16
		MPBOX-52	52	4,3	18320	15755	2	450	6477				22	19
		MPBOX-60	60	5,2	19100	16426	2	450	5976				22	19
		MPBOX-70	70	5,2	19550	16813	2	450	5739				22	19
	سه فن	MPBOX-50 SH	50	4,1	22180	19075	2	500	11141	1350	1200	500	22	19
		MPBOX-60 SH	60	5,4	25510	21939	2	500	10196				22	19
MPBOX-70 SH		70	5,4	26800	23048	2	500	9882	28				22	
MPBOX-80 SH		80	6,8	28560	24562	2	500	8882	28				22	
MPBOX-100 SH		100	8,3	30070	25860	2	500	8382	28				22	



H.M.P
HEAT EXCHANGERS
مبدل های حرارتی

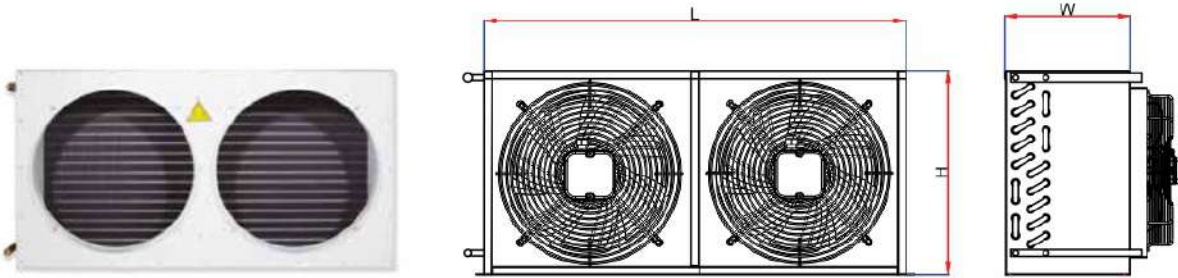
کندانسور یونیت FANS CONDENSING UNITS



فاصله فن / Fan Spacing	Fans	Model مدل	سطح تماس Surface m ²	Tube Volume dm ³	ظرفیت / Capacity		اطلاعات فن / Fan Data			ابعاد دستگاه Dimensions			لوله ورودی Input mm	لوله خروجی Output mm
					R 404 / ΔT=15K		Fan Piece تعداد فن	اندازه فن Fan Diameter mm	هوایدهی Air flow 1400 rpm m ³ /h	L mm	H mm	W mm		
					1/230 V 50 Hz	1400 rpm								
					Watt	Kcal								
2,1 mm چهار فن	MPBOX 85-445 SH	85	6,6	36500	31400	4	450	17060	2300	1270	650	35	28	
	MPBOX 85-450 SH	85	6,6	42560	36650	4	500	22880	2300	1270	650	35	28	
	MPBOX 100-450 SH	100	7,8	47500	40850	4	500	22280	2300	1270	650	35	28	
	MPBOX 120-450 SH	120	9,6	50600	43550	4	500	20390	2300	1270	650	42	28	
	MPBOX 140-450 SH	140	10,5	54700	47050	4	500	19760	2300	1270	650	42	28	
	MPBOX 172-450 SH	172	13,5	60810	52300	4	500	19160	2300	1270	650	42	28	
	MPBOX 205-450 SH	205	16,5	65000	55900	4	500	18560	2300	1270	650	42	35	



کندانسور مدل MP
GNYKON SERIES



فاصله قبین / Fin Spacing Fans	Model مدل	سطح تماس Surface m ²	ظرفیت / Capacity		اطلاعات فن / Fan Data			ابعاد دستگاه Dimensions			لوله ورودی Input mm	لوله خروجی Output mm
			R 404 / ΔT=15K		Fan Piece تعداد فن	اندازه فن Fan Diameter mm	هوا دهی Air Flow 1400 rpm m ³ /h	L mm	H mm	W mm		
			1/230 V 50 Hz 1400 rpm									
تک فن	MP 8	8	2800	1	300	1185	427	228	380	12	12	
	MP 10	10	3180	1	300	1210	457	228	380	12	12	
	MP 12	12	4830	1	350	2000	477	246	440	12	12	
	MP 15	15	6625	1	400	3010	557	263	530	12	12	
	MP 20	20	7490	1	400	2735	561	289	530	16	12	
	MP 25	25	8664	1	400	2910	631	289	530	16	12	
	MP 30	30	10914	1	450	3735	634	307	590	19	16	
	MP 35	35	12402	1	450	4050	734	307	590	19	16	
	MP 40	40	15965	1	500	3840	734	324	650	19	16	
MP 50	50	17171	1	500	5235	737	350	650	22	19		
2,1 mm دو فن	MP 8,5 ID	9	2987	2	250	1295	637	211	290	12	12	
	MP 10 ID	10	3439	2	250	1360	637	211	320	12	12	
	MP 12 ID	12	5259	2	300	2335	777	228	350	12	12	
	MP 15 ID	15	6000	2	300	2390	777	228	380	12	12	
	MP 20 ID	20	6581	2	300	2420	821	233	372	16	12	
	MP 25 ID	25	7074	2	300	2200	821	261	372	16	12	
	MP 30 ID	30	8047	2	300	2400	881	261	404	16	12	
	MP 35 ID	35	12133	2	350	4060	944	278	468	19	16	
	MP 40 ID	40	15109	2	400	5655	1044	296	532	19	16	
	MP 45 ID	45	16786	2	400	6025	1047	296	596	22	19	
	MP 50 ID	50	19689	2	450	7705	1147	313	596	22	19	
	MP 60 ID	60	21899	2	450	7970	1247	313	596	22	19	
	MP70 ID 1	70	24106	2	450	8180	1353	313	596	28	22	
	MP70 ID 2	70	29460	2	500	11315	1293	331	660	28	22	
MP 80 ID	80	32013	2	500	11740	1393	331	660	28	22		
MP 90 ID	90	34505	2	500	12325	1493	331	660	28	22		
MP 100 ID	100	36490	2	500	12795	1653	331	660	28	22		
سه فن	MP 80 UD	80	31116	3	450	11255	1653	313	596	28	22	
	MP 90 UD	90	33368	3	450	11765	1803	313	596	28	22	
	MP 120 UD	120	46859	3	500	17030	2000	331	660	35	28	
	MP 150 UD	150	53152	3	500	18460	2300	331	660	35	28	
چهار فن	MP 100 DD	100	37947	4	450	14410	1153	313	1076	28	22	
	MP 120 DD	120	43008	4	450	14810	1260	313	1076	35	28	
	MP 150 DD	150	47189	4	450	15785	1400	313	1076	35	28	
	MP 200 DD	200	69297	4	500	24360	1507	331	1332	42	35	



همایون مهر پارسه

H.M.P

www.salamsarma.ir

فروشگاه : تهران، خیابان انقلاب، خیابان نورمحمدی، پلاک ۶۴

۷۷۵۳۶۳۸۷

۰۲۱-۷۷۶۲۸۹۳۳-۳۴

کارخانه : استان آذربایجان غربی، شهرک صنعتی، خیابان ۱۸ متری
شرکت تولیدی همایون مهر پارسه